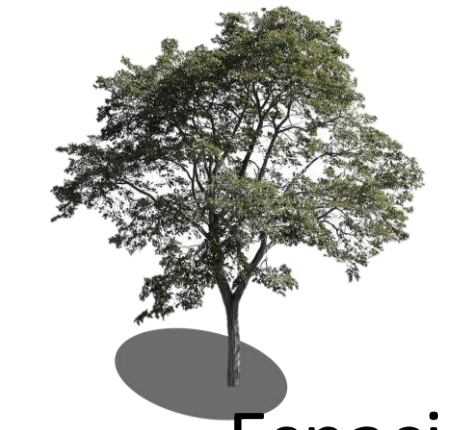


## ESTRATEGIA DEL PROYECTO



Colocar Señalética



Espacios Confortables



Espacios que inciten actividades lúdicas



Diseño universal en el mobiliario



Instalar contactos de luz



Distribuir juegos a lo largo del recorrido

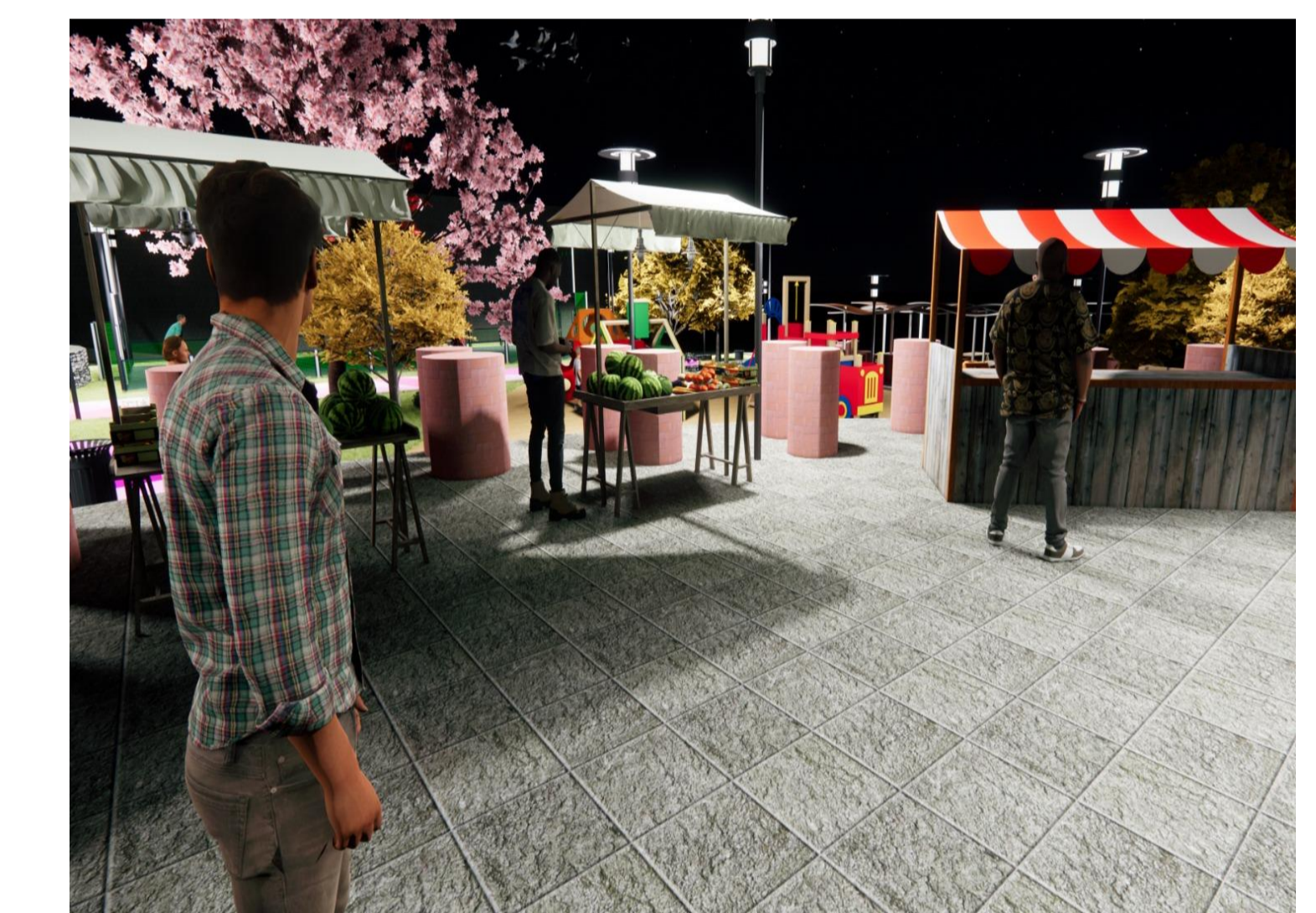
Tomar en cuenta los puestos ambulantes para que no sean tan intrusivos en el espacio



Luminaria



Instalar llaves de agua para evitar riesgos sanitarios

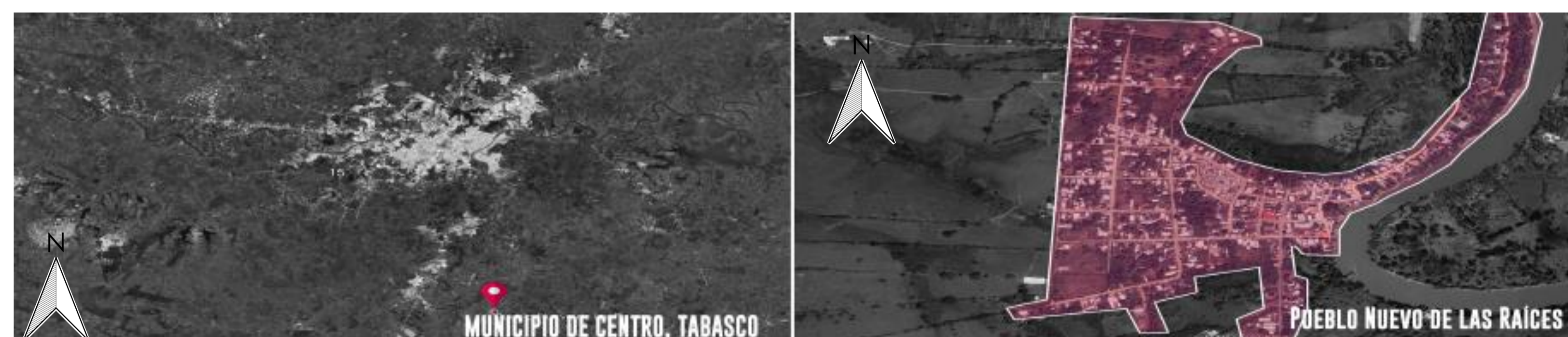


PLANTA ARQUITECTONICA

Para lograr esto nos basamos en el objetivo numero 11.7 de la **AGENDA 2030** el cual es: *proporcionar acceso universal a zonas verdes y espacios públicos seguros, inclusivos y accesibles, en particular para las mujeres y los niños, las personas de edad y las personas con discapacidad.* Usamos este criterio puesto que comparte muchas similitudes con la metodología CIUATL

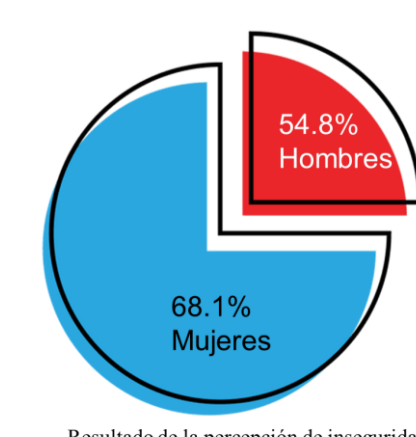


## CAMPOS VISUALES



SE UBICA EN PUEBLO NUEVO DE LAS RAÍCES, ZONA RURAL QUE CONVERJA EN PARRILLA, VILLAHERMOSA. CONCRETAMENTE EN LA CALLE IGNACIO ZARAGOZA, COLINDANDO CON LA COL. 5 DE MAYO

Actualmente uno de los mayores problemas en México es la inseguridad, solo en Villahermosa se cree que la percepción de inseguridad en la ciudad incrementó poco más del 6%, de acuerdo a la Encuesta Nacional de Seguridad Pública Urbana (ENSU), del último trimestre del 2022 realizada por el INEGI.



Tomando en cuenta esta situación que envuelve al país y nuestro estado Villahermosa proponemos el proyecto de campos visuales el cual se conceptualiza en la creación de núcleos que tengan una vista de 360° estos serán colocados en zonas de mayor incidencia delictiva ya que al ser rediseñados se busca que estas actividades ilícitas cesen