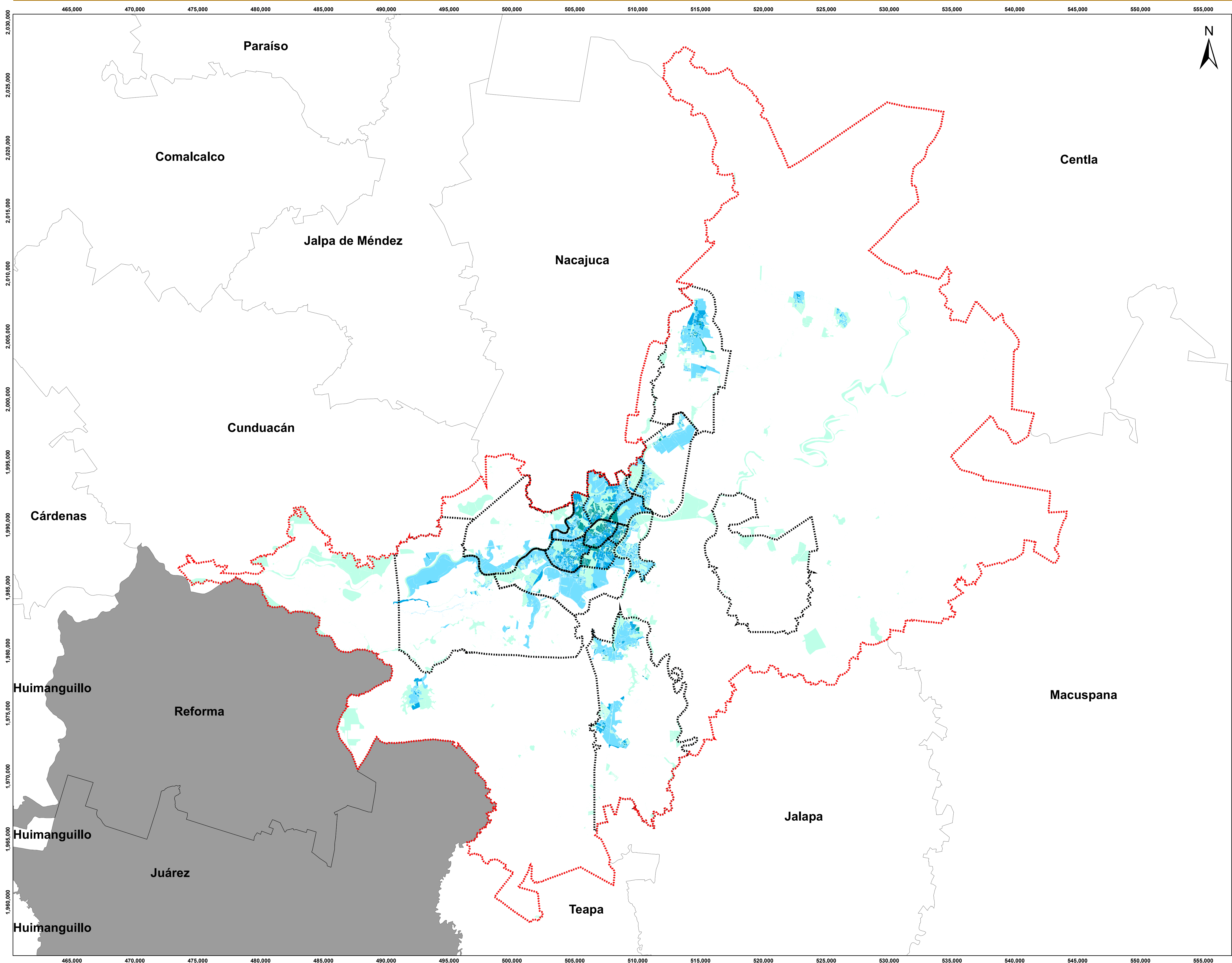


PROGRAMA MUNICIPAL DE DESARROLLO URBANO DEL MUNICIPIO DE CENTRO TABASCO (PMDU)

LIC. YOLANDA OSUNA HUERTA
PRESIDENTA DEL MUNICIPIO DE CENTRO 2021 - 2024



SIMBOLOGÍA BÁSICA

- LÍMITE DEL MUNICIPIO DE CENTRO
- LÍMITE DE DISTRITOS

SIMBOLOGÍA TEMÁTICA

RANGO DE RAZÓN DE DEPENDENCIA DE VEJEZ POR CADA 100 HABITANTES

- 0.00 - 4.76
- 4.80 - 13.61
- 13.64 - 23.81
- 23.91 - 41.03
- 41.38 - 83.87
- 88.89 - 266.67

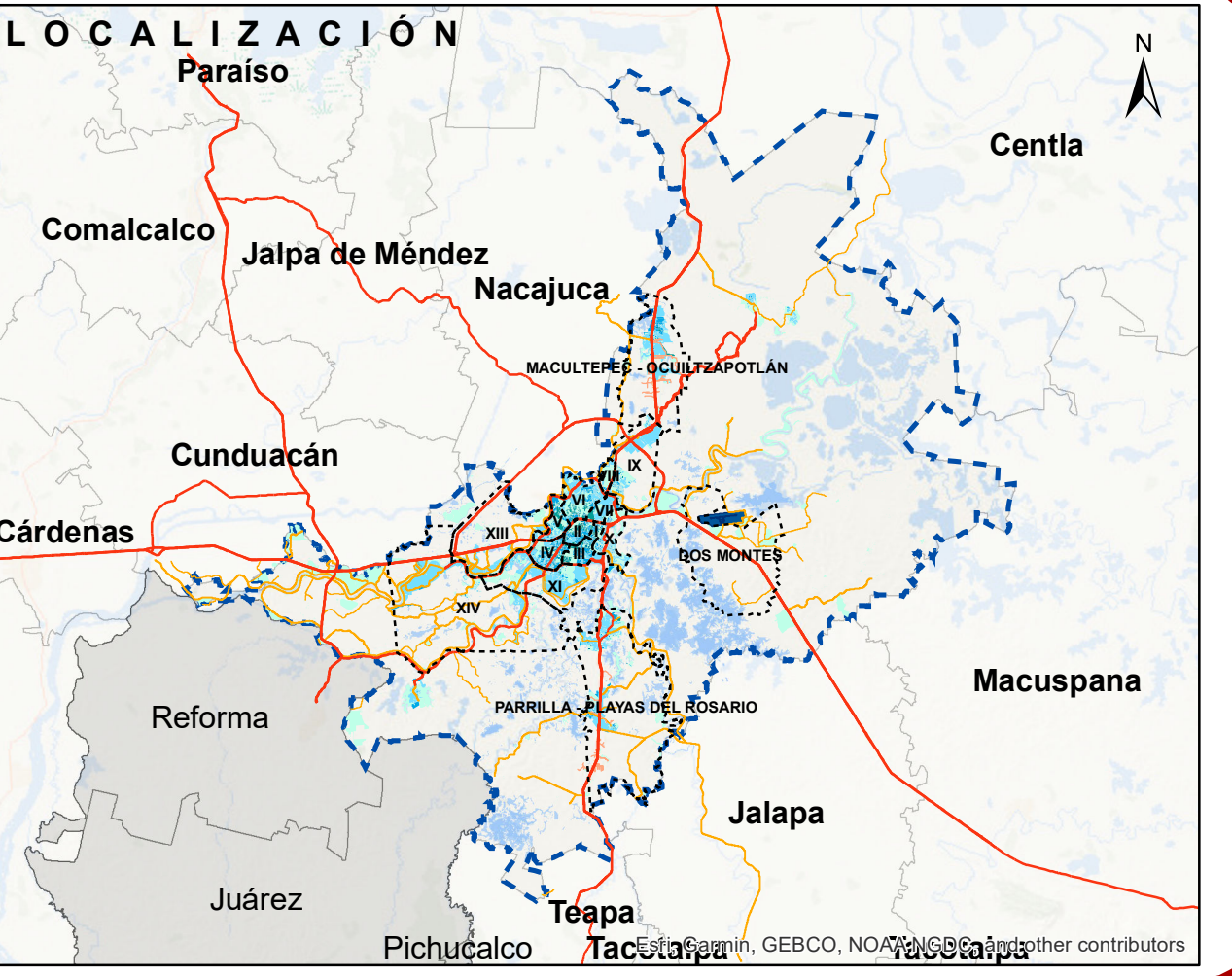
La razón de dependencia infantil y de vejez se analiza como una relación de dependencia demográfica descrita por el instituto Nacional de Estadística y Geografía (INEGI) como "el cociente de la suma de la población menor de 15 años y la población mayor de 64 años, entre la población en el grupo de edad de 15 a 64 años, expresada por cada cien". Esta se representa con la siguiente expresión:

$$\text{Razón de dependencia} = \frac{\text{Población menor de 15 años} + \text{Población mayor de 64 años}}{\text{Población de 15 a 64 años}} \times 100$$

En este estudio se analizaron, individualmente, las razones de dependencia infantil y de vejez, por lo que se obtuvieron los mapas IF01 y VJ01. Para mayor información, visite la Guía Metodológica del INEGI a través del siguiente enlace: <https://www.inegi.org.mx/programas/ccpv/2020/tableros/panorama/guia/>

FUENTE

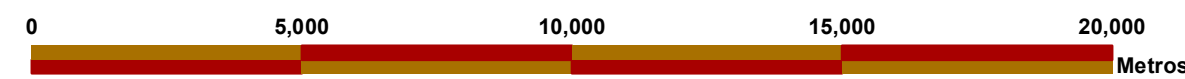
MAPA DE ELABORACIÓN PROPIA CON INFORMACIÓN DE INEGI (2021). Conjunto de datos vectoriales de la carta topográfica escala 1:250,000 por entidad federativa (2021), Tabasco (Data set). <https://www.inegi.org.mx/apps/mapas/?ag=27> INEGI. Censo de Población y Vivienda 2020. SNIEG. Información de Interés Nacional. Conjunto de indicadores de población y vivienda a nivel AGEb y manzana urbana de la entidad federativa de Tabasco, provenientes del Censo de Población y Vivienda 2020. H. AYUNTAMIENTO DE CENTRO, INSTITUTO DE PLANEACIÓN Y DESARROLLO URBANO DEL MUNICIPIO DE CENTRO.



LIC. JOSÉ ANTONIO ALEJO HERNÁNDEZ
SECRETARIO DEL AYUNTAMIENTO

DRA. AIDA LÓPEZ CERVANTES
DIRECTORA DEL INSTITUTO DE PLANEACIÓN Y DESARROLLO URBANO (IMPLAN)

ESCALA: 1:140,000



Elaborado por: EVS.

NOMBRE DE PLANO:

RAZÓN DE DEPENDENCIA DE VEJEZ

SISTEMAS DE PROYECCIÓN
SISTEMA DE COORDENADAS: UTM ZONA 15 NORTE
PROYECCIÓN: UNIVERSAL TRANSVERSA DE MERCATOR
DATUM: WGS1984
CUADRICULA CADA 5,000 METROS

FECHA:



VJ 01

NOVIEMBRE, 2023