

PROGRAMA MUNICIPAL DE DESARROLLO URBANO DEL MUNICIPIO DE CENTRO TABASCO (PMDU)

LIC. YOLANDA OSUNA HUERTA
PRESIDENTA DEL MUNICIPIO DE CENTRO 2021 - 2024

CENTRO
HONESTIDAD Y RESULTADOS
2021-2024

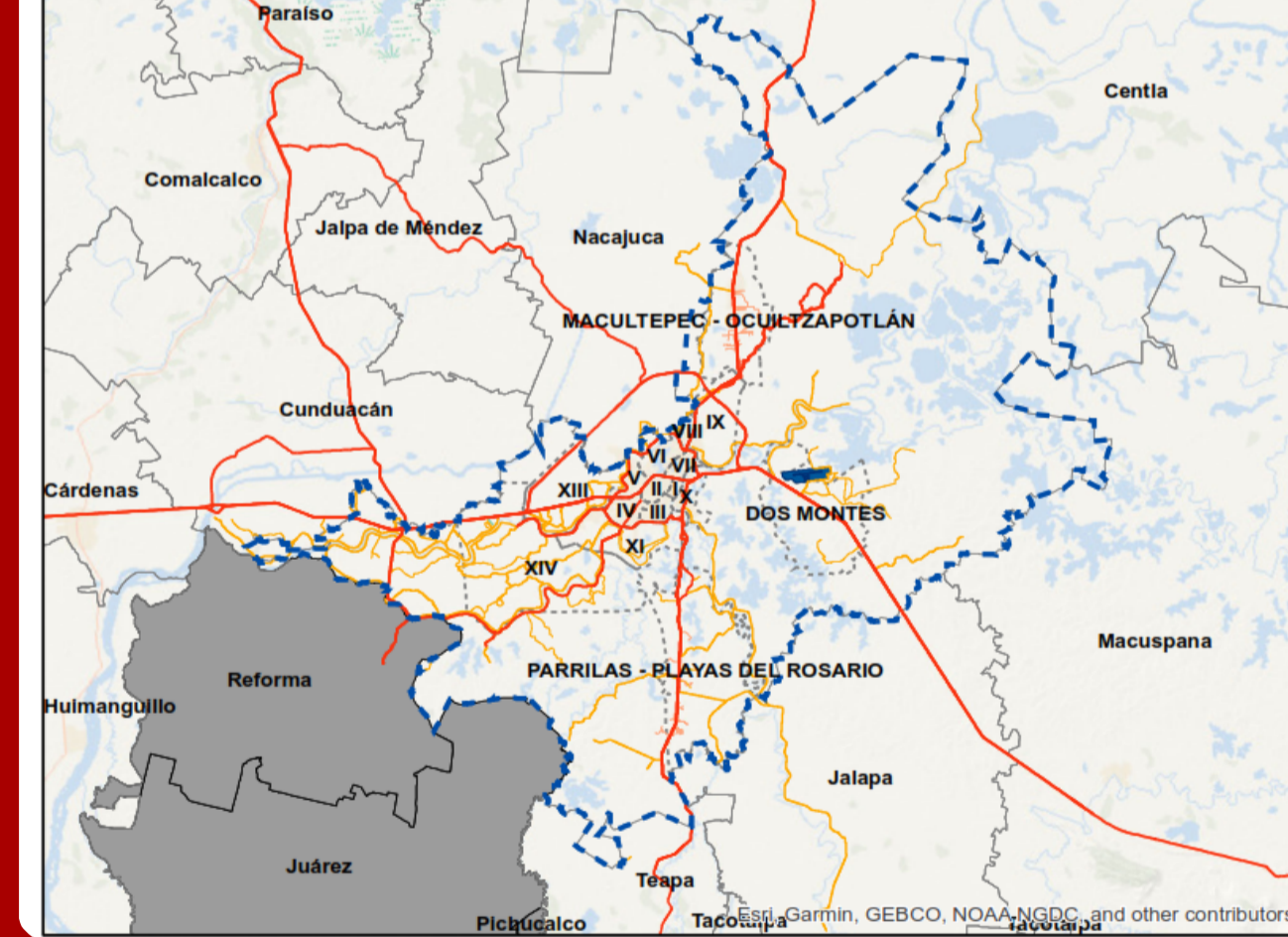
SIMBOLOGÍA BÁSICA

- CISTERNAS DE BOMBEO URBANA
- POTABILIZADORAS_URBANA
- DRENES Y ARROYOS
- CUERPOS DE AGUA CENTRO
- RIOS
- ZONA URBANA
- COLONIAS

FUENTE

MAPA DE ELABORACIÓN PROPIA CON INFORMACIÓN DE INEGI (2021). CONJUNTO DE DATOS VECTORIALES DE LA CARTA TOPOGRÁFICA ESCALA 1:250000 POR ENTIDAD FEDERATIVA (2011), TABASCO (DATA SET). [HTTPS://WWW.INEGI.ORG.MX/APPS/MAPAS/?AG=27](https://www.inegi.org.mx/apps/mapas/?AG=27) SISTEMA DE AGUA Y SANEAMIENTO DEL MUNICIPIO DE CENTRO (S.A.S.).

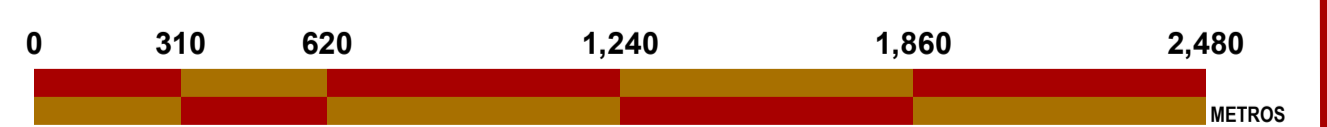
LOCALIZACIÓN



LIC. JOSÉ ANTONIO ALEJO HERNÁNDEZ
SECRETARIO DEL AYUNTAMIENTO

DRA. AIDA LÓPEZ CERVANTES
DIRECTORA DEL INSTITUTO DE PLANEACIÓN Y DESARROLLO URBANO (IMPLAN)

ESCALA: 1:16,000



Elaborado por: EVJ.



NOMBRE DE PLANO:
PLANTAS POTABILIZADORAS Y CISTERNAS DE REBOMBEO EN LA ZONA URBANA (CIUDAD DE VILLAHERMOSA)

SISTEMAS DE PROYECCIÓN:
SISTEMA DE COORDENADAS: UTM 20
PROYECCIÓN: UNIVERSAL TRANSVER
DATUM: WGS 1984
CUADRICULA CADA 1,000 METROS

FECHA:
NOVIEMBRE, 2023

INV-INFRA
03

