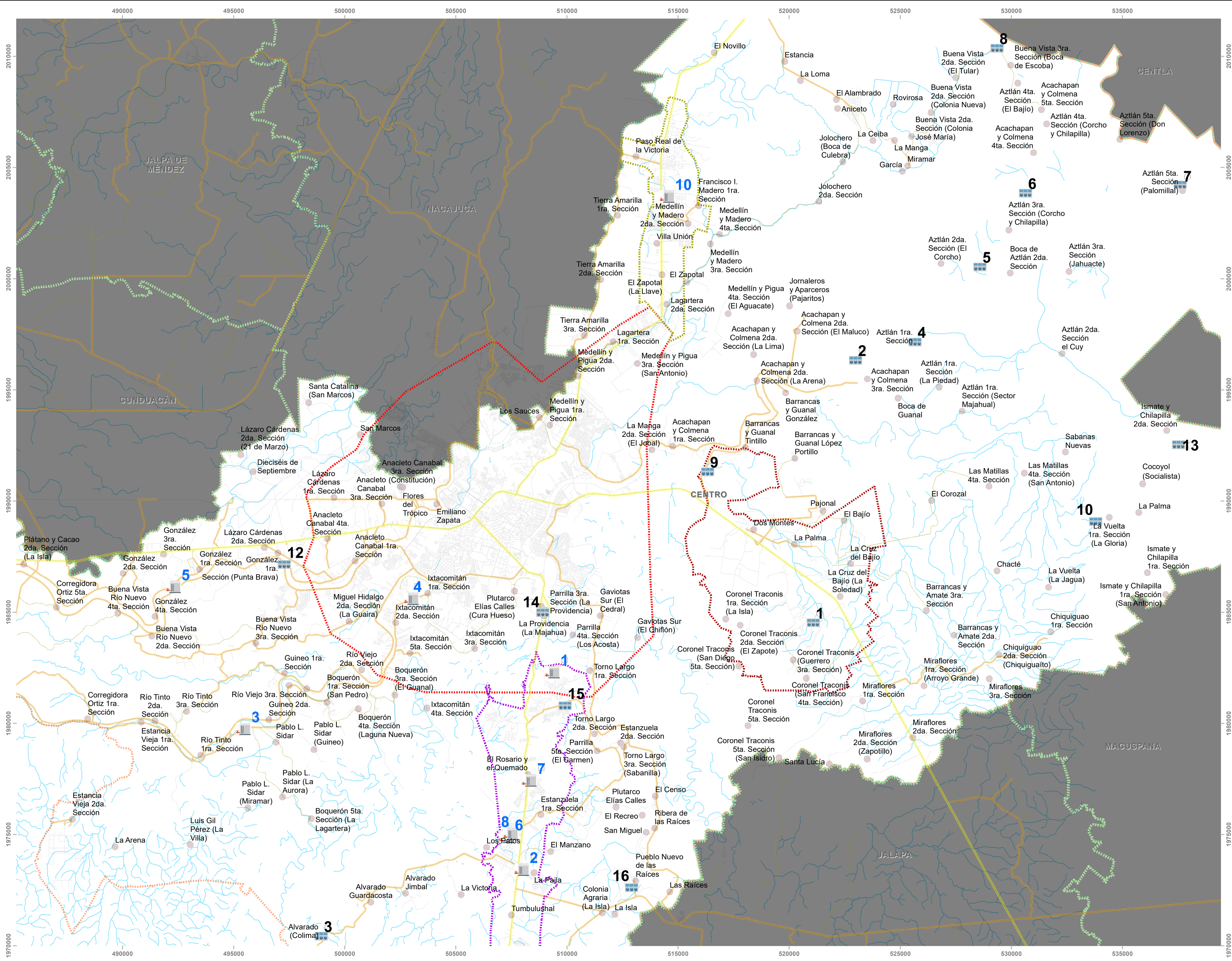


PROGRAMA MUNICIPAL DE DESARROLLO URBANO DEL MUNICIPIO DE CENTRO TABASCO (PMDU)

LIC. YOLANDA OSUNA HUERTA
PRESIDENTA DEL MUNICIPIO DE CENTRO 2021 - 2024



SIMBOLOGÍA BÁSICA

- LÍMITE DE INFLUENCIA URBANA (PDU 2008)
- AREA DE INFLUENCIA URBANA DOS MONTES
- AREA DE INFLUENCIA URBANA OCUIZAPOTLÁN-MACULTEPEC
- AREA DE INFLUENCIA URBANA PARRILLA
- MUNICIPIOS

SIMBOLOGÍA TEMÁTICA

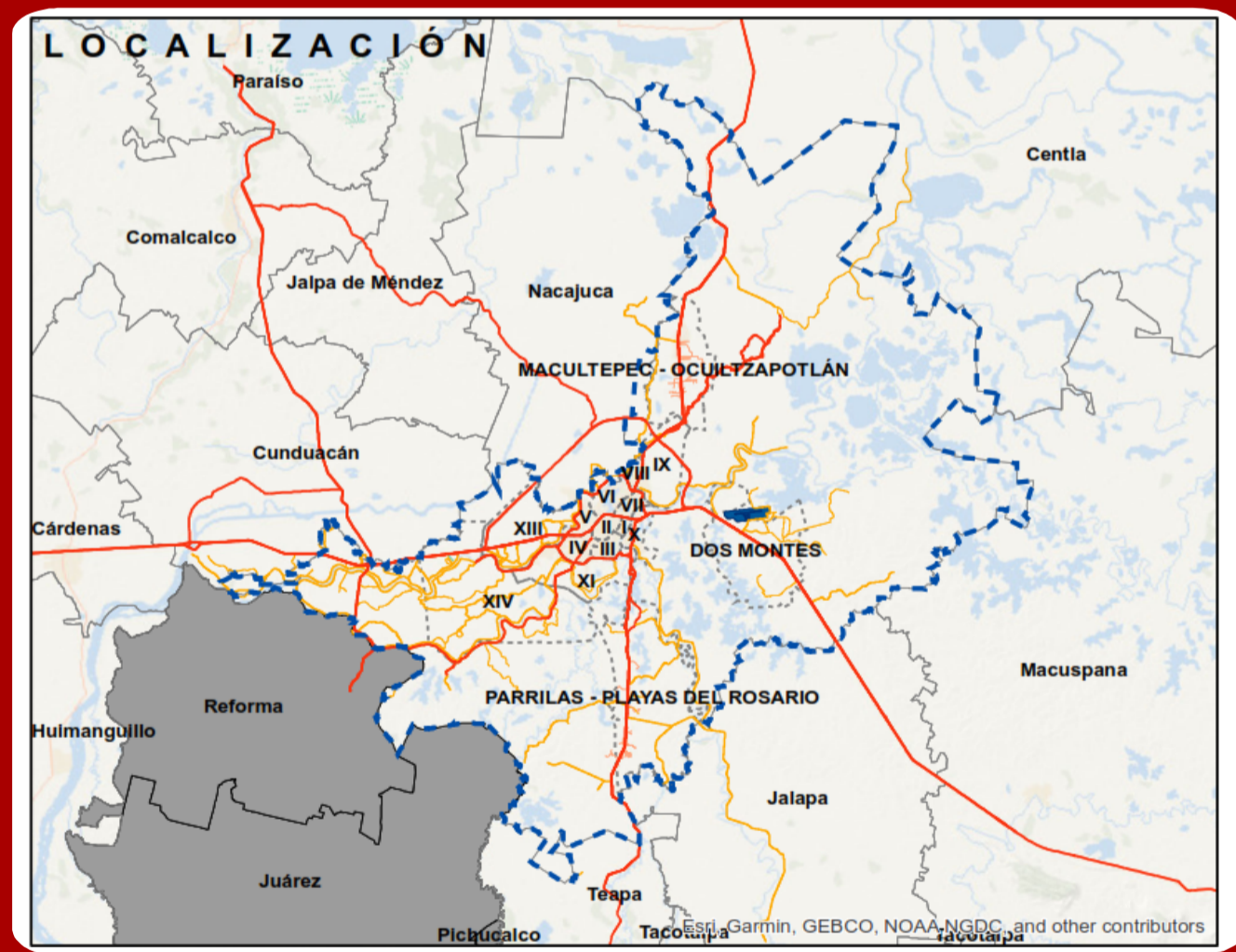
- LOCALIDADE RURALES DEL CENTRO
- CORRIENTES
- PP_ZONA_RURAL
- CISTERNAS DE REBOMBEO

SIMBOLOGÍA DE CARRETERAS

- FEDERAL
- ESTATAL
- MUNICIPAL
- PARTICULAR
- OTRO

FUENTE

MAPA DE ELABORACIÓN PROPIA CON INFORMACIÓN DE INEGI (2021). CONJUNTO DE DATOS VECTORIALES DE LA CARTA TOPOGRÁFICA ESCALA 1:250000 POR ENTIDAD FEDERATIVA (2021), TABASCO (DATA SET). [HTTPS://WWW.INEGI.ORG.MX/APPS/MAPAS/?AG=27](https://www.inegi.org.mx/apps/mapas/?AG=27) SISTEMA DE AGUA Y SANEAMIENTO DEL MUNICIPIO DE CENTRO (S.A.S.).



LIC. JOSÉ ANTONIO ALEJO HERNÁNDEZ
SECRETARIO DEL AYUNTAMIENTO

DRA. AIDA LÓPEZ CERVANTES
DIRECTORA DEL INSTITUTO DE PLANEACIÓN Y DESARROLLO URBANO (IMPLAN)

ESCALA: 1:80,000

Elaborado por: EVJ.

NOMBRE DE PLANO:
SISTEMAS DE ABASTECIMIENTO DE AGUA EN ZONA RURAL (PLANTAS POTABILIZADORAS Y CISTERNAS DE REBOMBEO)

SISTEMAS DE PROYECCIÓN:
SISTEMA DE COORDENADAS: UTM ZONA 15 NORTE
PROYECCIÓN: UNIVERSAL TRANSVERSA DE MERCATOR
DATUM: WGS1984
CUADRÍCULA CADA 5,000 METROS

FECHA:
NOVIEMBRE, 2023

INV-INFRA
02